

## Willkommen in Deutschlands einziger WorksiteBank.

Als Kontaktmanager verbinden wir - im Kontext von Digitalisierung - Technologie und Innovation mit unseren Werten Nähe, Transparenz und Vertrauen. Wir erfüllen den Wunsch unserer Kunden nach Qualität und ansprechenden Konditionen schnell, flexibel und zuverlässig. Werden Sie jetzt Teil unseres Worksite Financial Service Konzepts, das nicht nur unsere Kunden, sondern auch Sie weiterbringt!

Wir suchen wir zum nächstmöglichen Zeitpunkt zur Verstärkung unserer Abteilung Immobilienbewertung / Firmenkreditgeschäft in **Frankfurt am Main einen**

# Teamleiter Immobilienbewertung (m/w)

## Sie wünschen sich:

- **Eine vielseitige, anspruchsvolle Aufgabe mit hoher Eigenständigkeit und viel Raum für Gestaltung?**
- **Ein erfolgreiches Team, in dem die Arbeit Spaß macht?**
- **Flache Hierarchien sowie schnelle und flexible Entscheidungen?**
- **Viele Möglichkeiten zur persönlichen und beruflichen Entwicklung?**

## Das bringen Sie mit:

- Sie verfügen über ein abgeschlossenes immobilienwirtschaftliches Studium, gerne mit einem Schwerpunkt in der Immobilienbewertung oder eine fundierte vergleichbare Ausbildung und Qualifikation.
- Sie haben Erfahrung in der Bewertung von wohnwirtschaftlichen und gewerblichen Immobilien, evtl. kennen Sie bisher nur die Theorie und wollen die Praxis kennen lernen.
- Sie kennen die Vorgaben der Beleihungswertermittlungsverordnung (BelWertV) und können das Ertragswert-, Sachwert- und Vergleichswertverfahren sicher anwenden.
- Sie besitzen praxiserprobtes Wissen im Grundbuchrecht insbesondere zu der Bewertung von Lasten und Beschränkungen in Abteilung II des Grundbuchs.
- Sie können Baulasten beurteilen und bewerten.
- Sie arbeiten stets selbstständig, zielorientiert, sind teamfähig und können professionell mit dem PC und mit Kredit- und Bewertungssoftware umgehen.
- Als Teamleiter haben Sie erste Führungsaufgaben bereits erfolgreich übernommen.

## Ihre Aufgaben:

- Immobilienbewertungen im Rahmen von §24 BelWertV.
- Plausibilitätsprüfung externer Gutachten nach §5 (2) BelWertV.
- Als Teamleiter verantworten Sie u.a. die Qualität der Immobilienbewertungen, die Einhaltung der Service Levels und die prozessuale Weiterentwicklung in der Bewertung.

## Wir freuen uns auf Ihre Bewerbungsunterlagen unter Angabe Ihrer Gehaltsvorstellung und Ihres möglichen Eintrittstermins.

### Post:

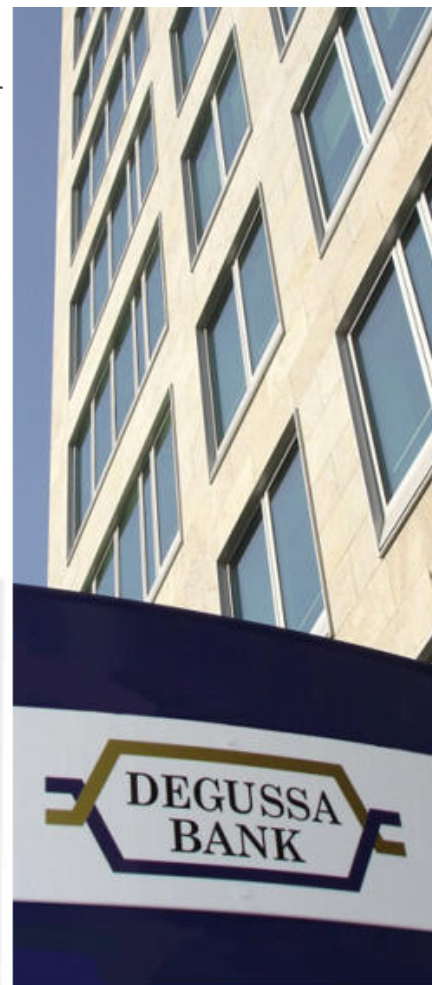
Degussa Bank AG  
Personalabteilung  
Postfach 20 01 23  
60605 Frankfurt

**Mail:** [jobs@degussa-bank.de](mailto:jobs@degussa-bank.de)

### Kontakt:

Für Fragen stehen wir Ihnen unter  
069 / 3600 3950 gerne zur Verfügung

Weitere Informationen finden Sie auf unserer Homepage [www.degussa-bank.de](http://www.degussa-bank.de)



Die Degussa Bank ist die einzige WorksiteBank Deutschlands. Unsere Besonderheit ist die Nähe zur Worksite – der Arbeitswelt unserer Kunden, die ihre Bankgeschäfte sowohl bei einem unserer 200 Partnerunternehmen bequem auf dem Betriebsgelände im Bank-Shop, als auch per Telefon, InternetBanking oder Smartphone-App erledigen können.